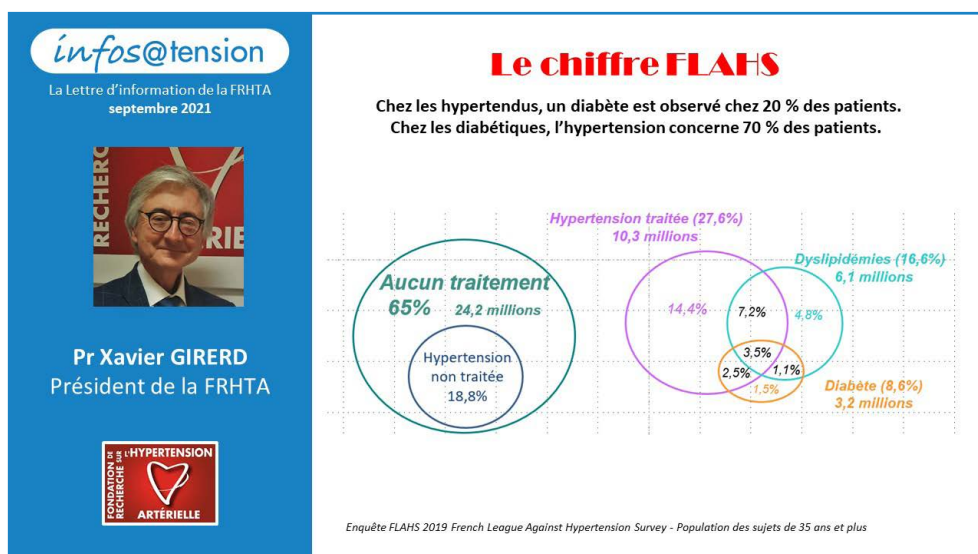


# LE CHIFFRE FLAHS

Chez les hypertendus, un diabète est observé chez 20 % des patients. Chez les diabétiques, l'hypertension concerne 70 % des patients.



Auteur : Pr Xavier Girerd, Président de la Fondation de Recherche sur l'hypertension artérielle et cardiologue à l'Assistance Publique à Paris.

L'enquête FLAHS 2019 a été réalisée en juillet 2019 par un auto-questionnaire envoyé à 10 000 individus âgés de 35 ans et plus issus de la base de sondage permanente Métascope de Kantar Health. Une représentativité des résultats pour la population Française métropolitaine a été assurée par redressement statistique des données.

En 2019, l'hypertension artérielle traitée par au moins un médicament anti-hypertenseurs concernait 10,3 millions de sujets.

Le diabète traité par médicament antidiabétique concernait 3,2 millions de sujets.

L'hypertension et le diabète de type 2 coexistent souvent chez le même patient en particulier si il existe une obésité de type abdominal. Ce type d'obésité est caractérisée par l'augmentation du périmètre abdominal qui selon la définition est supérieure à 88 cm chez le femme ou à 102 cm chez l'homme.

Comme l'obésité abdominale est plus fréquente chez le diabétique que chez l'hypertendu, on constate que chez les diabétiques, une hypertension est rencontrée chez 70% des patients, alors que chez les hypertendus un diabète n'est noté que chez 20% des patients.

Pour en savoir plus sur le risque de mortalité cardiaque chez le diabétique et les effets favorables du traitement de l'hypertension et de la dyslipidémie chez le diabétique, consulter la rubrique Info recherche de info@tension de septembre 2021.

Pour consulter tous les résultats des études FLAHS, [rendez-vous à la rubrique Enquêtes FLAHS](#).