

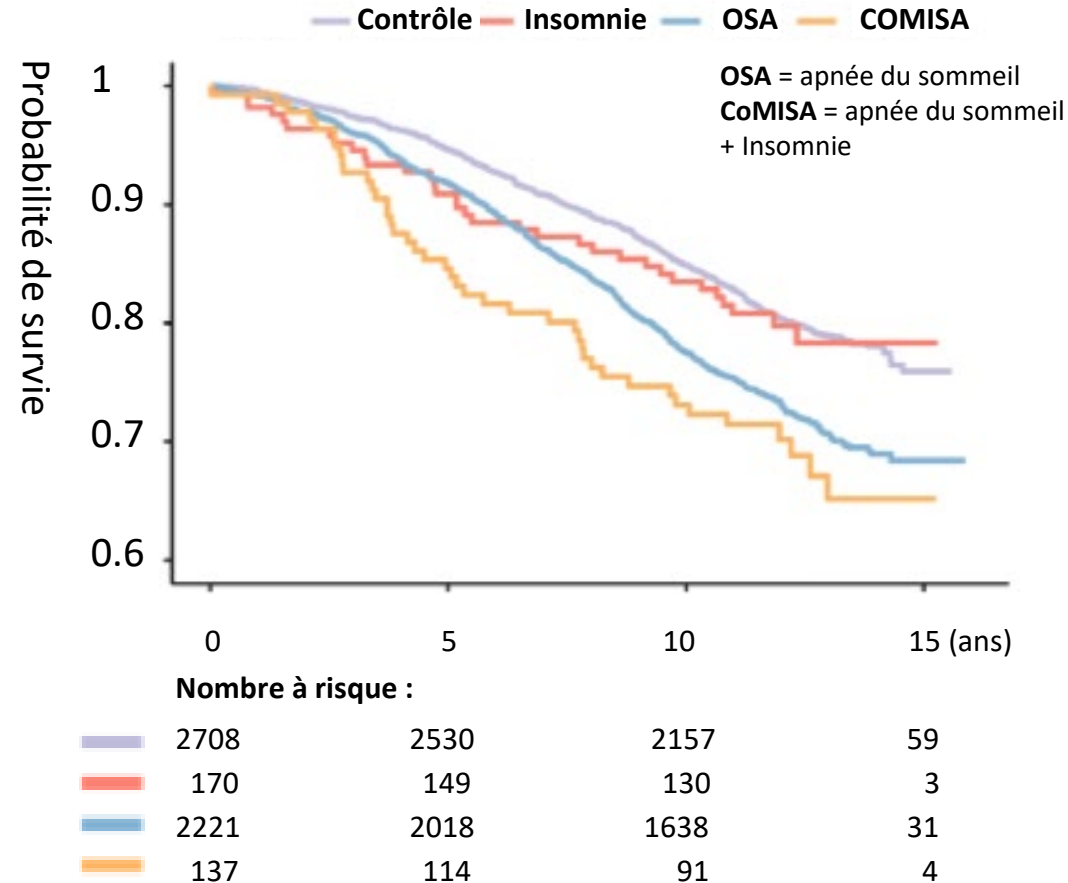


Docteur M.-C. Wimart
secrétaire adjoint du
Comité de Lutte contre
l'Hypertension Artérielle



L'INFO RECHERCHE

Risque de mortalité de l'Apnée du Sommeil associée à l'Insomnie



L'insomnie est un trouble du sommeil fréquent chez l'hypertendu. En cas d'association Apnée du sommeil + Insomnie (maladie CoMISA), le risque de mortalité à 15 ans est de 47 %.

➤ **Il faut maintenant démontrer qu'une prise en charge de troubles du sommeil chez les hypertendus permet de diminuer le risque de mortalité de ces patients fragiles.**